



CONCOURS D'ENTRÉE 2024 / FILIÈRES CFC

L'énoncé du concours d'entrée 2024 du CFP Arts, filières CFC, est mis à disposition des candidates et candidats, sur le site Internet www.cfparts.ch dès le **jeudi 25 janvier 2024**.

Pour que le dossier d'entrée soit évalué, les candidates et candidats ainsi que leurs répondants légaux devront **impérativement procéder à l'intégralité des démarches d'inscription sur « e-démarches »** (www.cfparts.ch/pratique/inscriptions-provisoires/) **du 25 janvier au 4 mars 2024** et satisfaire aux conditions spécifiées dans le "Règlement relatif à l'admission dans l'enseignement secondaire II – C 1.10.33" (www.cfparts.ch/pratique/conditions-d-admission/).

CALENDRIER

<u>Jeudi 25 janvier</u>	Mise en ligne du thème du concours d'entrée
<u>Jeudi 25 janvier</u>	Inscriptions provisoires jusqu'au 4 mars sur e-démarches (www.cfparts.ch/pratique/inscriptions-provisoires/)
<u>Mercredi 6 mars</u>	Retour du TRAVAIL À DOMICILE - PHASE 1 (A+B) <u>De 8h à 18h</u> CFP ARTS SECRETARIAT (1 ^{er} étage) 2 RUE NECKER 1201 GENÈVE Sélection des candidatures retenues et convocation pour la phase 2
<u>Mercredi 27 mars</u>	CONCOURS D'ENTRÉE - PHASE 2 (sur convocation)
<u>Fin avril</u>	Sélection des candidatures retenues ENVOI DES RÉSULTATS - par courrier ENVOI DES CONTRATS D'APPRENTISSAGE - par courrier
<u>Jeudi 27 juin</u>	CONFIRMATION ADMINISTRATIVE Adressée aux candidates et candidats acceptés



CONCOURS D'ENTRÉE 2024 / FILIÈRES CFC ORGANISATION

Le concours d'entrée se déroule en **deux phases** :

- PHASE 1** à domicile **A.** Réaliser un **dossier personnel** individuel
B. Réaliser un **travail spécifique** selon le métier choisi

Une première sélection des candidatures est effectuée à l'issue de la **Phase 1**. Cela signifie qu'un jury sélectionnera les candidates et candidats qui participeront à la **Phase 2** du concours. Elles et ils seront convoqués personnellement et par courrier.

- PHASE 2** au CFP Arts **A.** Réaliser des **travaux spécifiques** en fonction du métier choisi
B. Participer à un **entretien individuel** avec des enseignants professionnels du métier choisi

Une sélection définitive des candidatures sera effectuée à l'issue de la **Phase 2**. Les résultats seront communiqués par courrier.

Le travail effectué à domicile devra obligatoirement être placé dans une **enveloppe C3** (format 32,4 cm X 45,8 cm) et comporter les informations suivantes : nom et prénom de la candidate ou du candidat (souligner le nom de famille) / date de naissance / adresse / métier choisi. Les travaux qui ne seront pas complets et/ou non conformes aux indications seront éliminés d'office. Les candidates et candidats sont priés de présenter un travail rigoureusement personnel.

La décision de l'école est sans appel. Les candidates et candidats qui n'auront pas été sélectionnés pour participer à la **Phase 2** pourront considérer que leur admission au CFP Arts ne sera pas envisageable pour l'année scolaire 2024-2025. Le jury communique sa décision uniquement par courrier. Aucune réponse ne pourra être communiquée par téléphone. Les candidates et candidats sélectionnés recevront leur contrat d'apprentissage par courrier postal.

Les dossiers de travaux des candidates et candidats retenus seront rendus à la rentrée scolaire. Les dossiers de travaux des candidatures non retenues ne seront en aucun cas renvoyés. Ils pourront être retirés au CFP Arts selon les indications mentionnées dans la lettre de décision. Les dossiers qui ne seront pas récupérés dans les délais impartis seront détruits.



CONCOURS D'ENTRÉE 2024 / FILIÈRES CFC **TRAVAIL À DOMICILE PHASE 1**

Thème :
Alice au Pays des Merveilles

Vous serez amenés à traiter de **manière créative** et personnelle les différentes planches qui composeront votre dossier.

Les aventures d'Alice au Pays des Merveilles (*Alice's Adventures in Wonderland*) est un roman publié en 1865 par Lewis Carroll, professeur de mathématique, écrivain et photographe anglais. Le roman connaît une suite, publiée par Lewis Carroll en 1871, *De l'autre côté du miroir* (*Through the Looking-Glass, and What Alice Found There*).

Un exemplaire original unique du roman a été illustré par Lewis Carroll et offert à son inspiratrice, Alice Liddell (il existe aujourd'hui un fac-similé de cet exemplaire). Les illustrations de l'édition originale ont été réalisées par John Tenniel. Par la suite, de nombreux autres artistes se sont vus confier les illustrations des rééditions successives (Mabel Lucie Atwell, Maria L. Kirk, Salvador Dali, Sempé, Benjamin Lacombe, etc.).

Le roman a également donné lieu à de très nombreuses adaptations en conte musical, en opéra, en danse, en film TV et cinéma, en film d'animation, en BD, comics book et manga, en jeu vidéo, en chanson et vidéo clip musicaux.

Certains passages du roman sont cités dans de nombreuses autres œuvres et sont devenus des références incontournables de la culture populaire mondiale.

Travail à réaliser

Un dossier personnel composé de **travaux généraux (phase 1A)** et de **travaux spécifiques au métier choisi (phase 1B)**. Votre dossier nous permettra d'évaluer votre **orientation**, votre **potentiel créatif** et votre **capacité d'engagement**. Ce travail doit être personnel.



CONCOURS D'ENTRÉE 2024 / FILIÈRES CFC TRAVAIL À DOMICILE **PHASE 1**

Evaluation du travail à domicile :

Phase 1A TRAVAUX GÉNÉRAUX (50%) **50 pts**

PLANCHE 1. TITRE ET VISUEL	10 pts
PLANCHE 2. DESSIN D'OBSERVATION	10 pts
PLANCHE 3. MOODBOARD DE RECHERCHE (planche tendance)	10 pts
PLANCHE 4. NUAGE DE MOTS (composition de recherches d'idées)	10 pts
PLANCHE 5. PHOTOGRAPHIES	10 pts

Phase 1B TRAVAUX SPÉCIFIQUES AU MÉTIER (50%) **50 pts**

PLANCHE 6 TABLEAU TEXTILE	25 pts
<i>Originalité et pertinence de l'idée</i>	05 pts
<i>Respect et bonne interprétation des consignes</i>	05 pts
<i>Précision et détails du montage et des décorations</i>	15 pts
PLANCHE 7 DESSIN DE MODE EN COULEUR	25 pts
<i>Observation</i>	05 pts
<i>Créativité T-shirt (interprétation créative de votre source d'inspiration, planche 7)</i>	10 pts
<i>Qualité du dessin, expression graphique</i>	10 pts

CONTENU DU DOSSIER **phase 1A**

Format des planches papiers :

A3 horizontal ou vertical (29,7 x 42 cm), **papier à dessin blanc** : (env. 180 - 200 g/m²)

Planche 1 : TITRE ET VISUEL

Réaliser une planche de titre pour votre dossier. Ce titre devra être traité de manière typographique. La phrase "**ALICE AU PAYS DES MERVEILLES**" devra figurer au moins une fois dans son intégralité et être lisible. Vous utiliserez deux couleurs complémentaires et leurs variantes* pour créer un visuel abstrait ou figuratif qui évoque ou illustre le titre. Technique libre.

* Variantes de couleur : par exemple, rouge pâle, rose, rouge obscurci, rouge-orangé, brun-rouge, sont des variantes de rouge. Un orange ou un violet ne sont pas des variantes de rouge.

Planche 2 : DESSIN D'OBSERVATION

Réaliser un dessin original au crayon gris en observant une théière et deux tasses. Vous traiterez les valeurs (rendu des parties ombrées et éclairées). Choisissez votre point de vue de manière à créer un esprit spécifique à **ALICE AU PAYS DES MERVEILLES**. Technique : crayon gris.



Planche 3 : MOODBOARD DE RECHERCHE VISUELLE (planche tendance)

Réaliser une composition d'images trouvées sur le thème d'**ALICE AU PAYS DES MERVEILLES**. Ces images seront choisies pour refléter votre vision du thème, votre approche. La composition des images doit créer une cohérence visuelle. Vous veillerez à la qualité de vos découpes et collages. Technique : collage d'images trouvées (magazines, impressions de sources internet, etc.).

Planche 4 : NUAGE DE MOTS* (composition de recherches d'idées)

A partir du moodboard de recherche visuelle (planche 3), rechercher des idées en utilisant des mots-clefs. Ces mots doivent définir votre vision d'**ALICE AU PAYS DES MERVEILLES**. Ces mots-clefs seront mis en page selon une composition de votre choix. Vous pouvez réaliser un ou plusieurs nuages de mots sur cette planche 4. Technique : écriture manuscrite (à la main) au crayon gris et/ou au feutre noir.

* Vous trouverez facilement des exemples de nuages de mots sur Internet, en cherchant "nuage de mots" sous tout moteur de recherche (Google, Bing, etc.).

Planche 5 : PHOTOGRAPHIES

Réaliser 4 à 6 photographies mettant en scène une vision actuelle de l'univers d'**ALICE AU PAYS DES MERVEILLES**. Ces photographies, que vous réaliserez vous-même, proposent une appropriation et une interprétation personnelle. Elles peuvent mettre en scène un ou plusieurs épisodes d'Alice. Elles peuvent montrer des lieux, des actions ou protagonistes, des accessoires ou objets, ou toute autre approche personnelle et créative. Vous collerez vos photographies sur cette planche 5 de manière à ce que la composition des images crée une cohérence visuelle et soit adéquate à l'esprit que vous développez.

*N° de planche, **NOM, PRÉNOM, DATE DE NAISSANCE, MÉTIER CHOISI** doivent figurer au dos de chaque planche en haut à gauche, le nom de famille devant être souligné.*



CONCOURS D'ENTRÉE 2024 / FILIÈRES CFC TRAVAIL À DOMICILE **PHASE 1A**

CRITÈRES D'ÉVALUATIONS **phase 1A**

Planche 1. TITRE ET VISUEL	<i>10 pts</i>
Typographie ou écriture manuscrite lisible et en lien avec le thème	2
Composition et mise en page	2
Visuel abstrait ou figuratif respectant la règle des couleurs complémentaires	2
Visuel abstrait ou figuratif évoquant ou illustrant le thème	2
Originalité, créativité	1
Soin de l'exécution	1
Planche 2. DESSIN D'OBSERVATION	<i>10 pts</i>
Rendu d'observation des objets (une théière, deux tasses)	3
Rendu d'observation des relations entre objets (emplacement, espace)	3
Qualité des tracés et traitement des valeurs, soin de l'exécution	3
Choix d'un point de vue intéressant, original, évoquant l'univers d'Alice	1
Planche 3. MOODBOARD DE RECHERCHE (planche tendance)	<i>10 pts</i>
Choix d'images original et varié	3
Choix d'images reflétant une vision personnelle et créative du thème	3
Composition créant une cohérence visuelle	3
Qualité des découpes et des collages, soin de l'exécution	1
Planche 4. NUAGE DE MOTS (composition de recherches d'idées)	<i>10 pts</i>
Choix des mots en relation à l'esprit du moodboard (planche 3)	3
Ouverture de la recherche d'idée, variation des mots	2
Hierarchisation des mots (les idées plus importantes se démarquent)	2
Composition des mots évoquant ou illustrant le thème	2
Qualité de l'écriture manuscrite, soin de l'exécution	1
Planche 5. PHOTOGRAPHIES	<i>10 pts</i>
Photographies démontrant une vision personnelle du thème	3
Intérêt des cadrages et de la composition image	2
Intérêt des couleurs ou contrastes, lumière, etc.	2
Composition créant une cohérence visuelle	2
Qualité des collages, soin de l'exécution	1



CONCOURS D'ENTRÉE 2024 / CREATION DE VÊTEMENTS TRAVAIL À DOMICILE **PHASE 1B**

CONTENU DU DOSSIER **phase 1B**

Planche 6 TABLEAU TEXTILE

Création d'un **tableau textile** sur le thème **ALICE AU PAYS DES MERVEILLES**

Les **arts textiles** désignent les formes d'art et d'artisanat qui utilisent des tissus (...), ou des fibres synthétiques ou naturelles pour construire des objets pratiques ou décoratifs. (WIKI)

En respectant le format des planches précédentes (A3 horizontal ou vertical), créez une composition textile composée de pièces découpées et cousues à la main. Utilisez du textile de récupération (vieux vêtements, draps, foulards, ou autre) recoupez et assemblez-les pour composer votre tableau.

Comme type de point de montage à la main, vous pouvez utiliser par exemple le point avant, ou le point arrière.

Plusieurs techniques de montage peuvent être utilisées, et le tableau peut être rebrodé, dessiné, décoré de la manière qui vous convient.

Le tableau devra être épinglé sur une feuille de format A3 de 120g.

PLANCHE 6 TABLEAU TEXTILE

Originalité et pertinence de l'idée

25 pts

Respect et bonne interprétation des consignes

05 pts

Précision et détails du montage et des décorations

05 pts

15 pts

PLANCHE 7 DESSIN DE MODE EN COULEUR

Observation

25 pts

05 pts

Créativité T-shirt (interprétation créative de votre source d'inspiration, planche 7)

10 pts

Qualité du dessin, expression graphique

10 pts

N° de planche, **NOM**, **PRENOM**, **DATE DE NAISSANCE**, **MÉTIER CHOISI** doivent figurer au dos de chaque planche en haut à gauche. Le nom de famille doit être souligné.

Exemples de tableaux textile

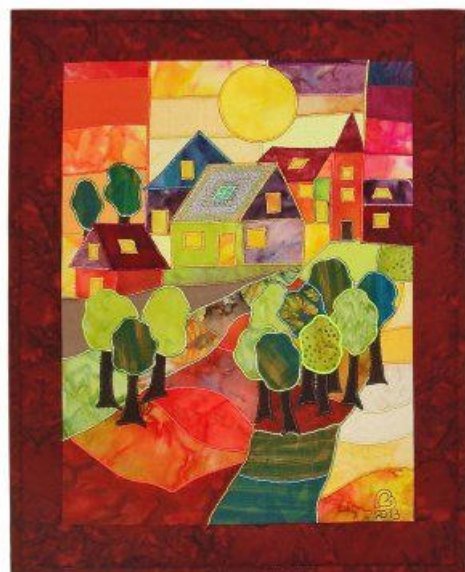


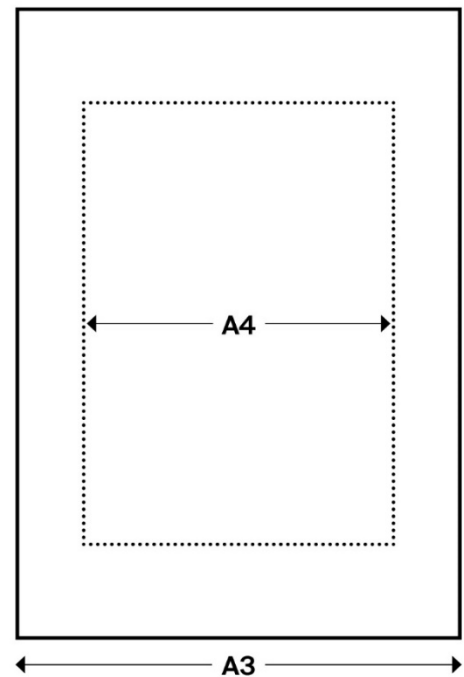
Planche 7 DESSIN DE MODE EN COULEUR

Au crayon gris, tracer la silhouette ci-jointe sur une feuille A3 120gr.

Sur cette silhouette (annexe 1) dessiner le jeans figurant sur la photo ci-dessous, et créez un T-shirt en vous inspirant de la planche 6 (tableau textile).

Le jeans doit être observé le plus précisément possible (détails : braguette, coutures, proportions, forme, matière, couleur).

*N° de planche, **NOM**, **PRENOM**, **DATE DE NAISSANCE**, **MÉTIER CHOISI** doivent figurer au dos de chaque planche en haut à gauche. Le nom de famille doit être souligné.*





Annexe 1: silhouette création de vêtements

