



## CONCOURS D'ENTRÉE 2024 / FILIÈRES CFC

L'énoncé du concours d'entrée 2024 du CFP Arts, filières CFC, est mis à disposition des candidates et candidats, sur le site Internet [www.cfparts.ch](http://www.cfparts.ch) dès le **jeudi 25 janvier 2024**.

Pour que le dossier d'entrée soit évalué, les candidates et candidats ainsi que leurs répondants légaux devront **impérativement procéder à l'intégralité des démarches d'inscription sur « e-démarches »** ([www.cfparts.ch/pratique/inscriptions-provisoires/](http://www.cfparts.ch/pratique/inscriptions-provisoires/)) **du 25 janvier au 4 mars 2024** et satisfaire aux conditions spécifiées dans le "Règlement relatif à l'admission dans l'enseignement secondaire II – C 1.10.33" ([www.cfparts.ch/pratique/conditions-d-admission/](http://www.cfparts.ch/pratique/conditions-d-admission/)).

---

### CALENDRIER

**Jeudi 25 janvier**

**Mise en ligne du thème du concours d'entrée**

**Jeudi 25 janvier**

**Inscriptions provisoires jusqu'au 4 mars sur e-démarches**  
([www.cfparts.ch/pratique/inscriptions-provisoires/](http://www.cfparts.ch/pratique/inscriptions-provisoires/))

**Mercredi 6 mars**

**Retour du TRAVAIL À DOMICILE - PHASE 1 (A+B)**

**De 8h à 18h**

CFP ARTS  
SECRETARIAT (1<sup>er</sup> étage)  
2 RUE NECKER  
1201 GENÈVE

**Sélection des candidatures retenues et convocation pour la phase 2**

**Mercredi 27 mars**

**CONCOURS D'ENTRÉE - PHASE 2 (sur convocation)**

**Fin avril**

**Sélection des candidatures retenues**  
**ENVOI DES RÉSULTATS** - par courrier  
**ENVOI DES CONTRATS D'APPRENTISSAGE** - par courrier

**Jeudi 27 juin**

**CONFIRMATION ADMINISTRATIVE**  
Adressée aux candidates et candidats acceptés



## CONCOURS D'ENTRÉE 2024 / FILIÈRES CFC ORGANISATION

Le concours d'entrée se déroule en **deux phases** :

- PHASE 1**    à domicile    **A.** Réaliser un **dossier personnel** individuel  
**B.** Réaliser un **travail spécifique** selon le métier choisi

Une première sélection des candidatures est effectuée à l'issue de la **Phase 1**. Cela signifie qu'un jury sélectionnera les candidates et candidats qui participeront à la **Phase 2** du concours. Elles et ils seront convoqués personnellement et par courrier.

- PHASE 2**    au CFP Arts    **A.** Réaliser des **travaux spécifiques** en fonction du métier choisi  
**B.** Participer à un **entretien individuel** avec des enseignants professionnels du métier choisi

Une sélection définitive des candidatures sera effectuée à l'issue de la **Phase 2**. Les résultats seront communiqués par courrier.

Le travail effectué à domicile devra obligatoirement être placé dans une **enveloppe C3** (format 32,4 cm X 45,8 cm) et comporter les informations suivantes : nom et prénom de la candidate ou du candidat (souligner le nom de famille) / date de naissance / adresse / métier choisi. Les travaux qui ne seront pas complets et/ou non conformes aux indications seront éliminés d'office. Les candidates et candidats sont priés de présenter un travail rigoureusement personnel.

La décision de l'école est sans appel. Les candidates et candidats qui n'auront pas été sélectionnés pour participer à la **Phase 2** pourront considérer que leur admission au CFP Arts ne sera pas envisageable pour l'année scolaire 2024-2025. Le jury communique sa décision uniquement par courrier. Aucune réponse ne pourra être communiquée par téléphone. Les candidates et candidats sélectionnés recevront leur contrat d'apprentissage par courrier postal.

Les dossiers de travaux des candidates et candidats retenus seront rendus à la rentrée scolaire. Les dossiers de travaux des candidatures non retenues ne seront en aucun cas renvoyés. Ils pourront être retirés au CFP Arts selon les indications mentionnées dans la lettre de décision. Les dossiers qui ne seront pas récupérés dans les délais impartis seront détruits.



## **CONCOURS D'ENTRÉE 2024 / FILIÈRES CFC** **TRAVAIL À DOMICILE PHASE 1**

**Thème :**  
**Alice au Pays des Merveilles**

Vous serez amenés à traiter de **manière créative** et personnelle les différentes planches qui composeront votre dossier.

**Les aventures d'Alice au Pays des Merveilles** (*Alice's Adventures in Wonderland*) est un roman publié en 1865 par Lewis Carroll, professeur de mathématique, écrivain et photographe anglais. Le roman connaît une suite, publiée par Lewis Carroll en 1871, *De l'autre côté du miroir* (*Through the Looking-Glass, and What Alice Found There*).

Un exemplaire original unique du roman a été illustré par Lewis Carroll et offert à son inspiratrice, Alice Liddell (il existe aujourd'hui un fac-similé de cet exemplaire). Les illustrations de l'édition originale ont été réalisées par John Tenniel. Par la suite, de nombreux autres artistes se sont vus confier les illustrations des rééditions successives (Mabel Lucie Atwell, Maria L. Kirk, Salvador Dali, Sempé, Benjamin Lacombe, etc.).

Le roman a également donné lieu à de très nombreuses adaptations en conte musical, en opéra, en danse, en film TV et cinéma, en film d'animation, en BD, comics book et manga, en jeu vidéo, en chanson et vidéo clip musicaux.

Certains passages du roman sont cités dans de nombreuses autres œuvres et sont devenus des références incontournables de la culture populaire mondiale.

### **Travail à réaliser**

Un dossier personnel composé de **travaux généraux (phase 1A) et de travaux spécifiques au métier choisi (phase 1B)**. Votre dossier nous permettra d'évaluer votre **orientation**, votre **potentiel créatif** et votre **capacité d'engagement**. Ce travail doit être personnel.



## CONCOURS D'ENTRÉE 2024 / FILIÈRES CFC TRAVAIL À DOMICILE **PHASE 1**

### ÉVALUATION du travail à domicile :

#### **Phase 1A TRAVAUX GÉNÉRAUX (50%)** **50 pts**

PLANCHE 1. TITRE ET VISUEL	10 pts
PLANCHE 2. DESSIN D'OBSERVATION	10 pts
PLANCHE 3. MOODBOARD DE RECHERCHE (planche tendance)	10 pts
PLANCHE 4. NUAGE DE MOTS (composition de recherches d'idées)	10 pts
PLANCHE 5. PHOTOGRAPHIES	10 pts

#### **Phase 1B TRAVAUX SPÉCIFIQUES AU MÉTIER (50%)** **50 pts**

PLANCHE 6. COULEUR	15 pts
PLANCHE 7. DESSIN NOIR-BLANC	12 pts
PLANCHE 8. VOLUME	23 pts

### CONTENU DU DOSSIER **phase 1A**

#### Format des planches papiers :

**A3** horizontal ou vertical (29,7 x 42 cm), **papier à dessin blanc** : (env. 180 - 200 g/m<sup>2</sup>)

#### **Planche 1 : TITRE ET VISUEL**

Réaliser une planche de titre pour votre dossier. Ce titre devra être traité de manière typographique. La phrase "**ALICE AU PAYS DES MERVEILLES**" devra figurer au moins une fois dans son intégralité et être lisible. Vous utiliserez deux couleurs complémentaires et leurs variantes\* pour créer un visuel abstrait ou figuratif qui évoque ou illustre le titre. Technique libre.

\* Variantes de couleur : par exemple, rouge pâle, rose, rouge obscurci, rouge-orangé, brun-rouge, sont des variantes de rouge. Un orange ou un violet ne sont pas des variantes de rouge.

#### **Planche 2 : DESSIN D'OBSERVATION**

Réaliser un dessin original au crayon gris en observant une théière et deux tasses. Vous traiterez les valeurs (rendu des parties ombrées et éclairées). Choisissez votre point de vue de manière à créer un esprit spécifique à **ALICE AU PAYS DES MERVEILLES**. Technique : crayon gris.



### **Planche 3 : MOODBOARD DE RECHERCHE VISUELLE (planche tendance)**

Réaliser une composition d'images trouvées sur le thème d'**ALICE AU PAYS DES MERVEILLES**. Ces images seront choisies pour refléter votre vision du thème, votre approche. La composition des images doit créer une cohérence visuelle. Vous veillerez à la qualité de vos découpes et collages. Technique : collage d'images trouvées (magazines, impressions de sources internet, etc.).

### **Planche 4 : NUAGE DE MOTS\* (composition de recherches d'idées)**

A partir du moodboard de recherche visuelle (planche 3), rechercher des idées en utilisant des mots-clefs. Ces mots doivent définir votre vision d'**ALICE AU PAYS DES MERVEILLES**. Ces mots-clefs seront mis en page selon une composition de votre choix. Vous pouvez réaliser un ou plusieurs nuages de mots sur cette planche 4. Technique : écriture manuscrite (à la main) au crayon gris et/ou au feutre noir.

\* Vous trouverez facilement des exemples de nuages de mots sur Internet, en cherchant "nuage de mots" sous tout moteur de recherche (Google, Bing, etc.).

### **Planche 5 : PHOTOGRAPHIES**

Réaliser 4 à 6 photographies mettant en scène une vision actuelle de l'univers d'**ALICE AU PAYS DES MERVEILLES**. Ces photographies, que vous réaliserez vous-même, proposent une appropriation et une interprétation personnelle. Elles peuvent mettre en scène un ou plusieurs épisodes d'Alice. Elles peuvent montrer des lieux, des actions ou protagonistes, des accessoires ou objets, ou toute autre approche personnelle et créative. Vous collerez vos photographies sur cette planche 5 de manière à ce que la composition des images crée une cohérence visuelle et soit adéquate à l'esprit que vous développez.

*N° de planche, **NOM, PRÉNOM, DATE DE NAISSANCE, MÉTIER CHOISI** doivent figurer au dos de chaque planche en haut à gauche, le nom de famille devant être souligné.*



## CONCOURS D'ENTRÉE 2024 / FILIÈRES CFC TRAVAIL À DOMICILE **PHASE 1A**

### CRITÈRES D'ÉVALUATIONS **phase 1A**

<b>Planche 1. TITRE ET VISUEL</b>	<b>10 pts</b>
Typographie ou écriture manuscrite lisible et en lien avec le thème	2
Composition et mise en page	2
Visuel abstrait ou figuratif respectant la règle des couleurs complémentaires	2
Visuel abstrait ou figuratif évoquant ou illustrant le thème	2
Originalité, créativité	1
Soin de l'exécution	1
<b>Planche 2. DESSIN D'OBSERVATION</b>	<b>10 pts</b>
Rendu d'observation des objets (une théière, deux tasses)	3
Rendu d'observation des relations entre objets (emplacement, espace)	3
Qualité des tracés et traitement des valeurs, soin de l'exécution	3
Choix d'un point de vue intéressant, original, évoquant l'univers d'Alice	1
<b>Planche 3. MOODBOARD DE RECHERCHE (planche tendance)</b>	<b>10 pts</b>
Choix d'images original et varié	3
Choix d'images reflétant une vision personnelle et créative du thème	3
Composition créant une cohérence visuelle	3
Qualité des découpes et des collages, soin de l'exécution	1
<b>Planche 4. NUAGE DE MOTS (composition de recherches d'idées)</b>	<b>10 pts</b>
Choix des mots en relation à l'esprit du moodboard (planche 3)	3
Ouverture de la recherche d'idée, variation des mots	2
Hierarchisation des mots (les idées plus importantes se démarquent)	2
Composition des mots évoquant ou illustrant le thème	2
Qualité de l'écriture manuscrite, soin de l'exécution	1
<b>Planche 5. PHOTOGRAPHIES</b>	<b>10 pts</b>
Photographies démontrant une vision personnelle du thème	3
Intérêt des cadrages et de la composition image	2
Intérêt des couleurs ou contrastes, lumière, etc.	2
Composition créant une cohérence visuelle	2
Qualité des collages, soin de l'exécution	1



## CONCOURS D'ENTRÉE 2024 / POLYDESIGN 3D TRAVAIL À DOMICILE **PHASE 1B**

### CONTENU DU DOSSIER **phase 1B**

#### Planche 6 : COULEUR

##### THÈME : « Volume géométrique en couleur »

##### TRAVAIL :

Vous devez imprimer, sur une feuille cartonnée au format A4 et d'environ 180 g/m<sup>2</sup>, le document se trouvant sur la page suivante. À partir de celui-ci, il vous faudra réaliser une mise en couleur à la gouache des trois volumes dessinés. La source de lumière vient d'en haut à droite. Ce travail s'exécutera à main levée (pas de scotch sur le pourtour des volumes).

Choisissez une couleur différente pour chaque volume. Éclaircissez et foncez la couleur pour les différentes faces du volume (en utilisant les tubes de blanc et de noir), en fonction de leur exposition à la lumière, de manière à restituer le volume (avec ses ombres et lumières).

Choisissez les trois couleurs de manière à obtenir un ensemble harmonieux et intéressant.

##### TECHNIQUE :

**Gouache et eau.** Utilisez la couleur en y ajoutant le blanc ou le noir (pour la lumière et l'ombre) pour chaque face de votre sujet, selon son degré d'exposition à la lumière.

##### SUPPORT :

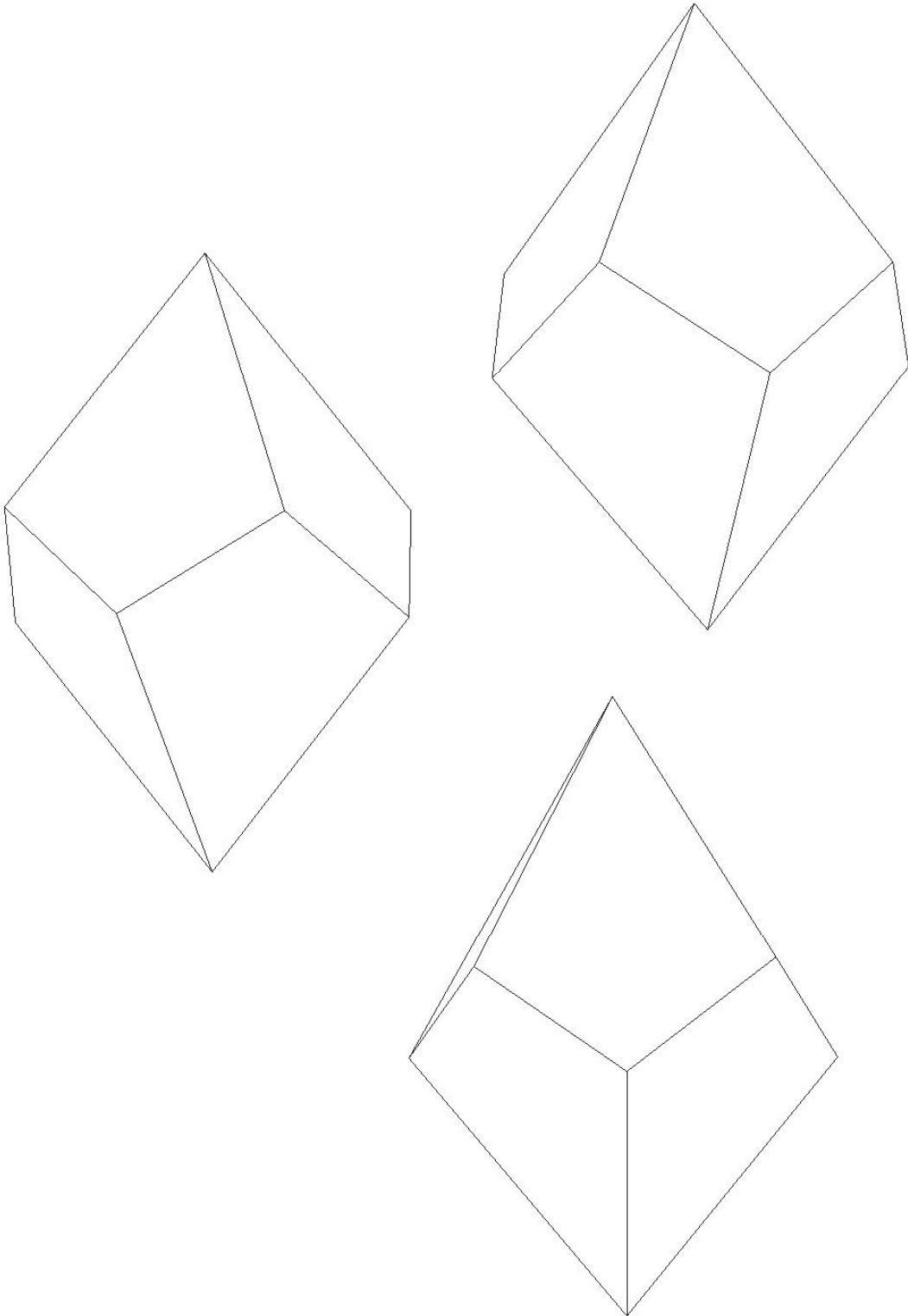
Feuille cartonnée A4 d'environ 180 g/m<sup>2</sup>, format vertical. À imprimer à partir du document « annexe exercice couleur.pdf ».

##### MATÉRIEL À UTILISER :

- Boîte de gouache
- Tube de noir
- Tube de blanc
- Pinceau à tête plate / carrée
- Gobelet plastique (pour l'eau)
- Feuille cartonnée d'environ 180 g/m<sup>2</sup>

*N° de planche, **NOM, PRÉNOM, DATE DE NAISSANCE, MÉTIER CHOISI** doivent figurer au dos de chaque planche en haut à gauche, le nom de famille devant être souligné.*

Une fois terminé, placez la feuille dans votre enveloppe pour un envoi groupé de tous les travaux en retour à l'école.







## CONCOURS D'ENTRÉE 2024 / POLYDESIGN 3D TRAVAIL À DOMICILE **PHASE 1B**

### Planche 7 : DESSIN NOIR/BLANC

#### THÈME : « Bâton de colle »

#### TRAVAIL :

Créez une composition à l'aide du bâton de colle Pritt et de son bouchon.

- Enlevez tout d'abord le bouchon.
- Couchez le bâton de colle en diagonale sur la table, de manière à ce qu'il soit orienté à environ trois-quarts vers vous.
- Posez le bouchon à côté du bâton, orienté de manière à ce que vous puissiez en apercevoir l'intérieur.
- Ajustez la composition si besoin afin d'en améliorer l'intérêt.

#### Vous devez dessiner :

- La vue en plan (vue du dessus)
- La vue en perspective

Ces deux dessins sont à réaliser sur une même feuille. La composition sera libre et fera l'objet d'un cadrage soigné, occupant harmonieusement la feuille.

Le dessin sera réalisé uniquement aux traits (pas d'ombrage).

#### TECHNIQUE :

**Noir/blanc.** Le dessin se fera à main levée sans règle, équerre ou compas.

#### SUPPORT :

Le dessin sera réalisé en format vertical ou horizontal, à choix.

#### MATÉRIEL À UTILISER :

- Crayon B et 2B
- Gomme
- Taille-crayon
- Bâton de colle Pritt 22g
- Feuille papier A4

*N° de planche, **NOM, PRÉNOM, DATE DE NAISSANCE, MÉTIER CHOISI** doivent figurer au dos de chaque planche en haut à gauche, le nom de famille devant être souligné.*

Une fois terminé, placez la feuille dans votre enveloppe pour un envoi groupé de tous les travaux en retour à l'école.

## CONCOURS D'ENTRÉE 2024 / POLYDESIGN 3D TRAVAIL À DOMICILE **PHASE 1B**

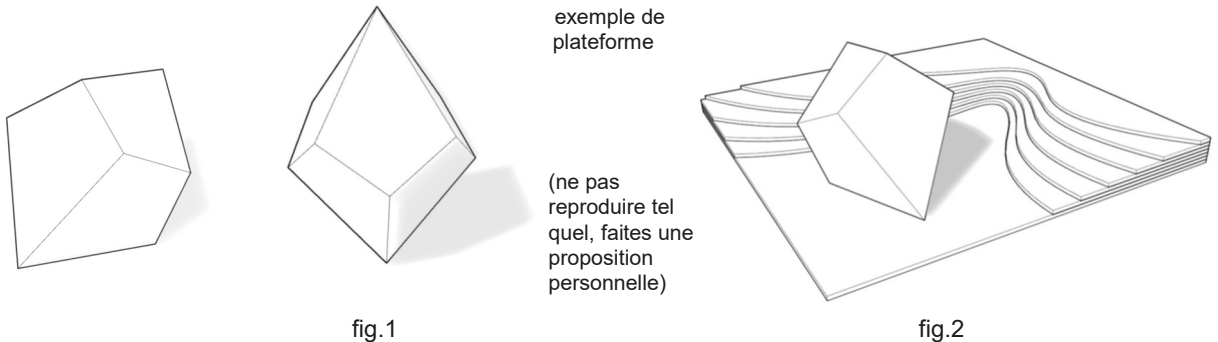
### Planche 8 : VOLUME

#### THÈME : « Paysage imaginaire »

#### TRAVAIL :

Imaginez, puis construisez une plateforme en relief (le paysage imaginaire). Celle-ci devra accueillir une forme en volume, construite au préalable.

- Imprimez, découpez et assemblez, par collage, le volume en forme de cristal (voir fig.1) en employant le fichier qui se trouve à la page suivante, à l'aide du cutter, de la règle et d'une feuille de carton gris comme sous-main.
- A l'aide des feuilles de carton gris, réalisez un relief en harmonie avec le « cristal », en collant des couches découpées posées à plat (max. 6) sur la base de 16x16 cm (fig.2). La figure 2 est un exemple. A vous trouver quelque chose de différent.
- Collez le « cristal » à l'emplacement choisi.
- Prenez votre maquette en photo, imprimez la photo au format A4 pour le renvoi groupé des travaux.



#### ASTUCES :

Donnez un léger trait de cutter à l'emplacement des plis pour rendre ceux-ci plus précis et le volume final plus net. Aidez-vous de la règle pour effectuer les plis.

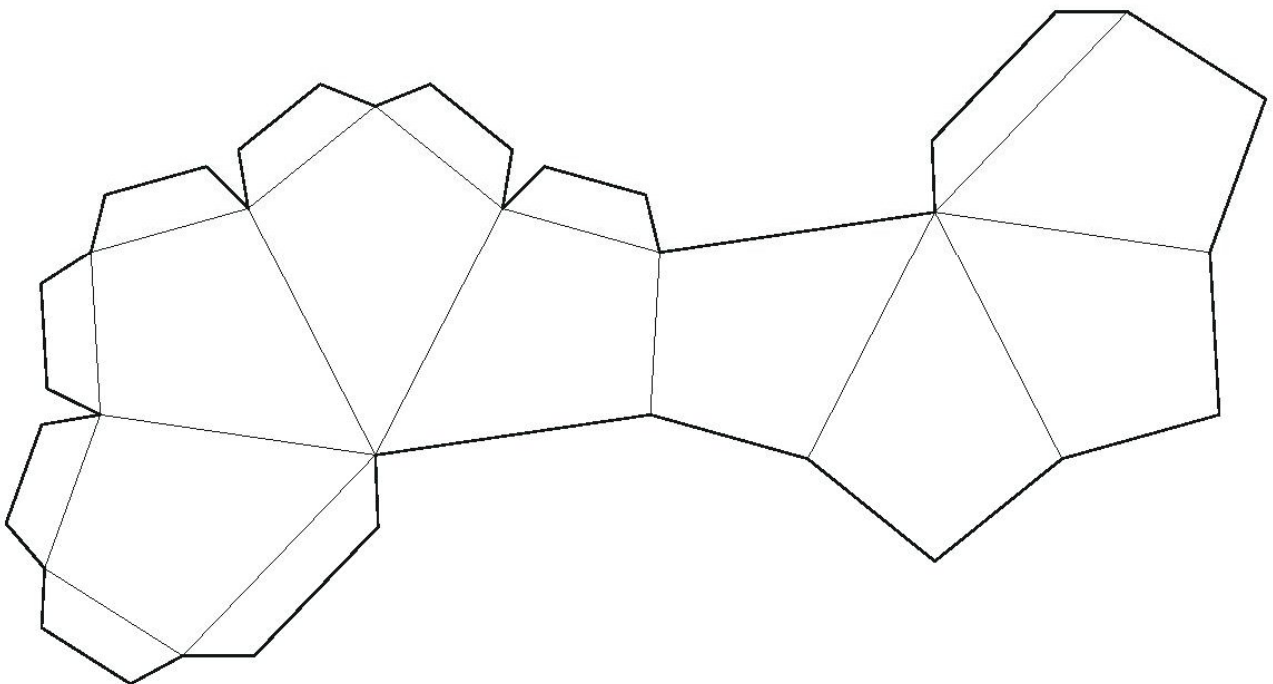
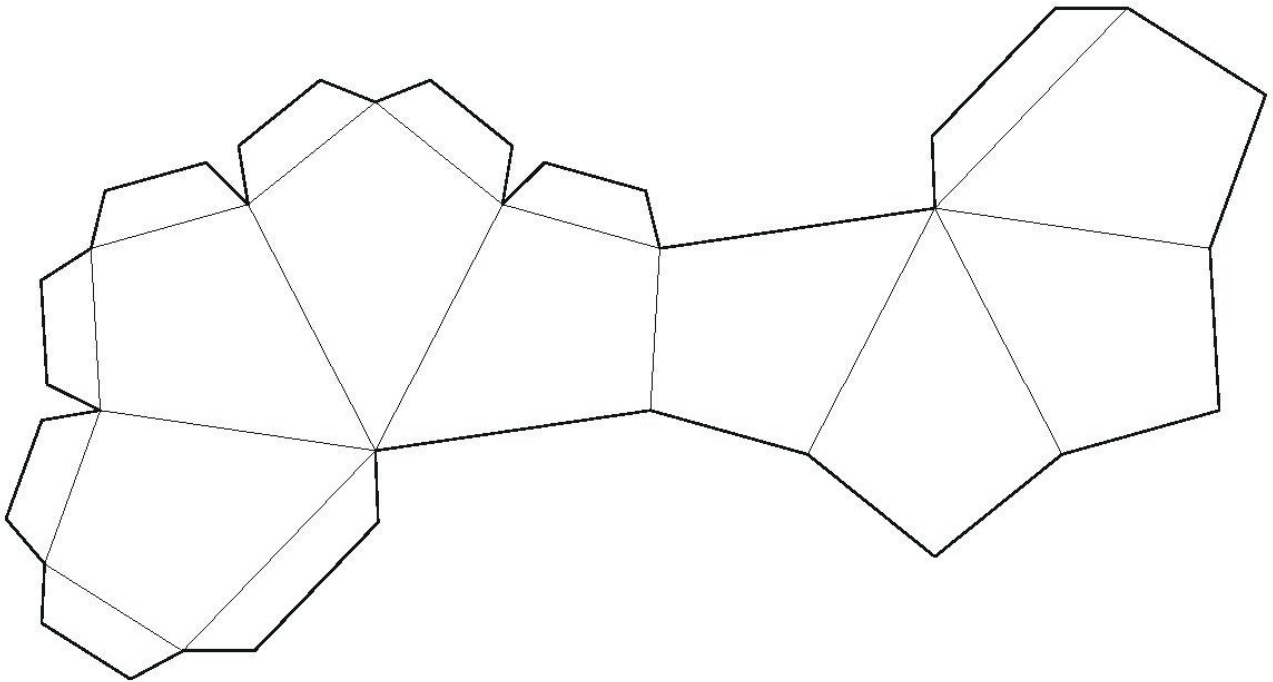
#### À RENDRE :

Deux photos de votre maquette de plateforme assemblée sous des angles différents avec au verso l'étiquette avec votre nom et prénom / section / date de naissance collée. Les photos seront imprimées ensuite au format A4, en couleurs. Essayez de prendre vos photos sur un fond le plus neutre possible. Une fois terminé, placez les feuilles dans votre enveloppe pour un envoi groupé de tous les travaux en retour à l'école.

N° de planche, **NOM**, **PRÉNOM**, **DATE DE NAISSANCE**, **MÉTIER CHOISI** doivent figurer au dos de chaque planche en haut à gauche, le nom de famille devant être souligné.



## DÉVELOPPEMENT





## CONCOURS D'ENTRÉE 2024 / POLYDESIGN 3D TRAVAIL À DOMICILE **PHASE 1B**

### CRITÈRES D'ÉVALUATIONS **phase 1B**

<b>Planche 6. COULEUR</b>	<i>15 pts</i>
Respect des consignes	3
Justesse du rendu des volumes, choix des valeurs	6
Choix des couleurs (harmonie de l'ensemble)	3
Qualité et précision de l'exécution	3
<b>Planche 7. DESSIN NOIR/BLANC</b>	<i>12 pts</i>
Justesse de l'observation	3
Respect des proportions	3
Qualité et précision de l'exécution, propreté	3
Respect des directives	3
<b>Planche 8. VOLUME</b>	<i>23 pts</i>
Respect des consignes et de la thématique	3
Intérêt du volume imaginé et de la composition	10
Qualité et précision de l'exécution, propreté	5
Distanciation de l'exemple	5