



## CONCOURS D'ENTRÉE 2026 / FILIÈRES CFC

L'énoncé du concours d'entrée 2026 du CFP Arts, filières CFC, est mis à disposition des candidates et candidats, sur le site Internet ([cfparts.ch/concours-cfc/](https://cfparts.ch/concours-cfc/)) dès le **lundi 19 janvier 2026**.

Pour que le dossier d'entrée soit évalué, les candidates et candidats ainsi que leurs répondants légaux devront **impérativement procéder à l'intégralité des démarches d'inscription sur « e-démarches »** (<https://www.ge.ch/inscription-enseignement-secondaire-ii>) du **19 janvier au 27 février 2026** et satisfaire aux conditions spécifiées dans le "Règlement relatif à l'admission dans l'enseignement secondaire II – C 1.10.33"

**Attention! Cette étape est primordiale, répondre uniquement aux consignes du concours ne suffit pas.**

-----

### CALENDRIER

<u>Lundi 19 janvier</u>	Mise en ligne du thème du concours d'entrée
<u>Lundi 19 janvier</u>	Inscriptions provisoires jusqu'au 27 février sur e-démarches
<u>Lundi 2 mars</u>	Retour du TRAVAIL À DOMICILE - PHASE 1 (A+B) à remettre directement au secrétariat du CFP Arts.  <u>De 8h à 18h</u>  CFP ARTS SECRETARIAT (1 <sup>er</sup> étage) 2 RUE NECKER 1201 GENÈVE  Sélection des candidatures retenues et convocation pour la phase 2 - par courriel
<u>Mercredi 18 mars</u>	CONCOURS D'ENTRÉE - PHASE 2 (sur convocation)
<u>Fin avril</u>	Sélection des candidatures retenues ENVOI DES RÉSULTATS - par courrier ENVOI DES CONTRATS D'APPRENTISSAGE - par courrier
<u>Fin juin</u>	CONFIRMATION ADMINISTRATIVE (provenant de e-démarches) Adressée aux candidates et candidats acceptés



## CONCOURS D'ENTRÉE 2026 / **FILIÈRES CFC** ORGANISATION

Le concours d'entrée se déroule en **deux phases** :

### **PHASE 1**    **à domicile**

- A.** Réaliser un **dossier personnel** individuel
- B.** Réaliser un **travail spécifique** selon le métier choisi

Une première sélection des candidatures est effectuée à l'issue de la **Phase 1**. Cela signifie qu'un jury sélectionnera les candidates et candidats qui participeront à la **Phase 2** du concours. Elles et ils seront convoqués personnellement et par courriel.

### **PHASE 2**    **au CFP Arts**

- A.** Réaliser des **travaux spécifiques** en fonction du métier choisi.
- B.** Participer à un **entretien individuel** avec des enseignants professionnels du métier choisi.

Une sélection définitive des candidatures sera effectuée à l'issue de la **Phase 2**. Les résultats seront communiqués par courrier.

Le travail effectué à domicile devra obligatoirement être placé dans une **enveloppe C3** (format 32,4 cm X 45,8 cm) et comporter les informations suivantes : nom et prénom de la candidate ou du candidat (souligner le nom de famille) / date de naissance / adresse / métier choisi. Les travaux qui ne seront pas complets et/ou non conformes aux indications seront éliminés d'office. Les candidates et candidats sont priés de **présenter un travail rigoureusement personnel**.

La décision de l'école est sans appel. Les candidates et candidats qui n'auront pas été sélectionnés pour participer à la **Phase 2** pourront considérer que leur admission au CFP Arts ne sera pas envisageable pour l'année scolaire 2026-2027. Le jury communique sa décision uniquement par courrier. Aucune réponse ne pourra être communiquée par téléphone. Les candidates et candidats sélectionnés recevront leur contrat d'apprentissage par courrier postal.

Les dossiers de travaux des candidates et candidats retenus seront restitués à la rentrée scolaire. Les dossiers de travaux des candidatures non retenues ne seront en aucun cas renvoyés. Ils pourront être retirés au CFP Arts selon les indications mentionnées dans la lettre de décision. Les dossiers qui ne seront pas récupérés dans les délais impartis seront détruits.



## **CONCOURS D'ENTRÉE 2026 / FILIÈRES CFC** **TRAVAIL À DOMICILE PHASE 1**

### **Thème : LE RYTHME**

Vous êtes amenés à traiter de **manière créative et personnelle** les différentes planches qui composeront votre dossier.

Le recours à l'intelligence artificielle n'est pas autorisé.

### **Définition générale**

Le rythme est une organisation dans le temps ou l'espace, faite de répétitions, de variations, de silences ou de mouvements. Il est présent partout : dans la nature, la musique, le corps, les images, les récits. Il se manifeste par des cycles, des pulsations, des alternances, et structure notre perception du monde.

On distingue plusieurs formes de rythme :

Naturel : battements du cœur, vagues, saisons, respiration

Sonore : tempo musical, percussions, silence et intensité.

Corporel : marche, danse, gestes répétitifs.

Visuel : motifs, lignes, couleurs ou formes qui se répètent ou se transforment dans l'espace.

Le rythme est un outil expressif : il peut guider le regard, créer une ambiance (tension, calme), suggérer le mouvement ou marquer le passage du temps. Il peut être fluide ou saccadé, régulier ou chaotique.

Dans l'art, le rythme est souvent exploré comme une forme de musique visuelle. Il se manifeste par la répétition ou la variation d'éléments graphiques, la création de séquences, le jeu sur les contrastes ou la circulation du regard dans l'image. Il peut traduire une énergie, suggérer un mouvement, structurer une composition ou évoquer le déroulement d'un événement dans le temps.

Enfin, le rythme peut être porteur de sens symbolique : il évoque les cycles de la vie, les habitudes, les ruptures, l'équilibre ou la dérive. Il devient un langage graphique et émotionnel qui permet à chacun d'exprimer sa propre sensibilité.



## CONCOURS D'ENTRÉE 2026 / FILIÈRES CFC TRAVAIL À DOMICILE **PHASE 1**

### Travail à réaliser

Un dossier personnel composé de **travaux généraux (phase 1A)** et de **travaux spécifiques au métier choisi (phase 1B)**. Votre dossier nous permettra d'évaluer votre **orientation**, votre **potentiel créatif** et votre **capacité d'engagement**. Ce travail doit être personnel.

### Évaluation du travail à domicile :

#### **Phase 1A TRAVAUX GÉNÉRAUX** (40%)

**40 pts**

PLANCHE 1. MOODBOARD DE RECHERCHE

10 pts

PLANCHE 2. PHOTOGRAPHIES

10 pts

PLANCHE 3. DESSIN D'OBSERVATION EN NOIR ET BLANC

10 pts

PLANCHE 4. DESSIN EN COULEURS

10 pts

#### **Phase 1B TRAVAUX SPÉCIFIQUES AU MÉTIER** (60%)

**60 pts**

TRAVAIL 5. RECHERCHES CREATIVES

15 pts

TRAVAIL 6. MAQUETTE

30 pts

TRAVAIL 7. DESSIN DE LA MAQUETTE

15 pts



## **CONCOURS D'ENTRÉE 2026 / FILIÈRES CFC** **TRAVAIL À DOMICILE PHASE 1**

### **CONTENU DU DOSSIER phase 1A**

#### **Format des planches papiers :**

**A3** horizontal ou vertical (29,7 x 42 cm), **papier à dessin blanc** : (env. 180 - 200 g/m<sup>2</sup>)

#### **Planche 1 : MOODBOARD DE RECHERCHE - Recherche visuelle**

Réalisez une composition d'images trouvées sur le thème du **RYTHME**.

Ces images seront choisies pour refléter votre perception du rythme sous ses différentes formes (mouvement, répétition, pulsation, variation...) **et vous serviront de base d'inspiration pour la planche de photographies**. La mise en page devra créer une cohérence visuelle à travers le choix des formes, des couleurs ou des dynamiques représentées. Vous veillerez à la qualité de vos découpes, à l'harmonie de l'agencement et au soin apporté au collage.

**Technique : collage d'images trouvées** (magazines, impressions de sources internet, photographies, etc.).

#### **Planche 2 : PHOTOGRAPHIES – Regard Personnel**

Réalisez une planche composée de 4 à 6 photographies personnelles sur le thème du **RYTHME**. Ces images devront traduire de manière visuelle et sensible **votre regard sur le rythme** tel qu'il se manifeste dans votre environnement : répétitions de formes, mouvements, séquences naturelles ou construites, alternances de lumière et d'ombre, etc. **Cette planche devra faire écho, de façon libre mais cohérente, à votre moodboard**. Vous veillerez à la qualité des prises de vue (cadrage, lumière, netteté), ainsi qu'à la mise en page de la planche, qui devra former un ensemble structuré et expressif.

**Technique : photographies originales et personnelles** (sans retouches), impression sur papier photo.

### Planche 3 : DESSIN D'OBSERVATION EN NOIR ET BLANC – Motif rythmique réel

Partagez une planche A3 horizontale en 4 parties égales et réalisez une série de 4 dessins d'observation à partir de **2 fenouils et 4 noix** en explorant différentes **séquences rythmiques**. Vous devrez observer ces fruits et légumes attentivement et proposer, pour chaque dessin, **une composition structurée autour d'un rythme visuel** : répétition, alternance, progression ou rupture. Chaque image devra présenter une variation claire dans la manière de disposer les éléments. Ces sujets pourront également être représentés comme étant en apesanteur, sans être obligatoirement posés sur la table.

Votre dessin devra rendre compte de l'aspect physique des fruits et légumes : travaillez les **formes**, les **volumes**, les jeux de **lumière** et les **textures**. La qualité du trait, la précision de l'observation et l'expressivité graphique sont essentielles.

**Technique** : crayons graphite **HB** et **2B** uniquement.

### Planche 4 : DESSIN EN COULEURS – Interprétation artistique

Réalisez **un dessin personnel** en couleur illustrant le thème du **RYTHME** sous une forme **abstraite**. Vous explorerez visuellement des notions comme la répétition, la variation, l'alternance ou le mouvement à travers une composition graphique. Utilisez des formes, des lignes, des couleurs ou des motifs pour faire ressentir une pulsation, une dynamique ou une organisation visuelle structurée.

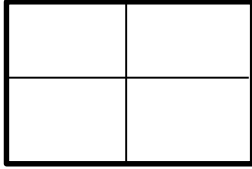
Vous êtes libre de choisir l'approche et les éléments que vous souhaitez travailler, mais votre image doit **exprimer une idée forte et claire du rythme**.

L'objectif est de montrer votre capacité à organiser un espace visuel de manière expressive et créative, **en vous appuyant sur vos recherches précédentes**. (moodboard, photographies).

**Technique** : libre (gouache, aquarelle, crayons de couleurs, feutres, techniques mixtes, etc.)

**NUMÉRO, NOM, PRÉNOM, DATE DE NAISSANCE, MÉTIER CHOISI** doivent figurer au dos de chaque planche en haut à gauche, le nom de famille devant être souligné.

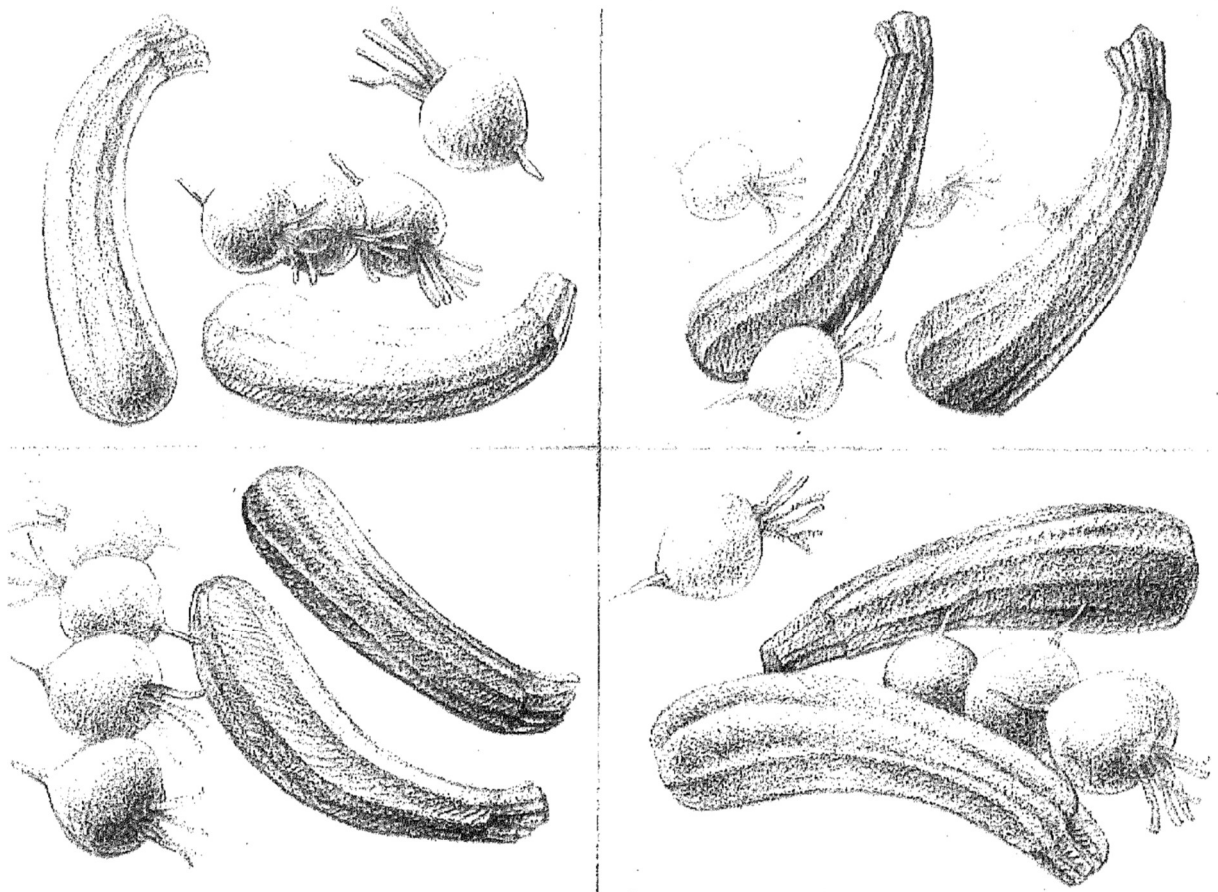
## Références pour la création de la planche 3



*Planche papier A3, divisée en 4 parties égales*

### Exemple de composition, avec 2 courgettes et 4 radis

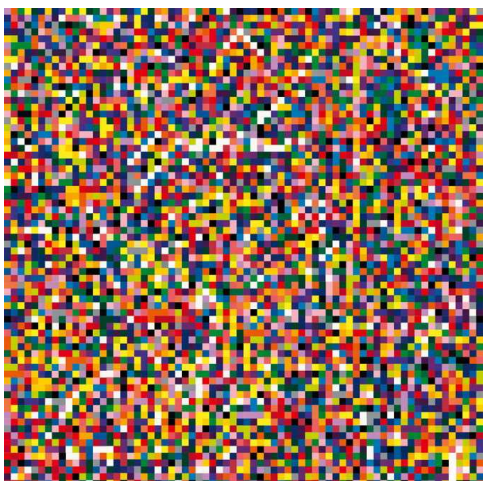
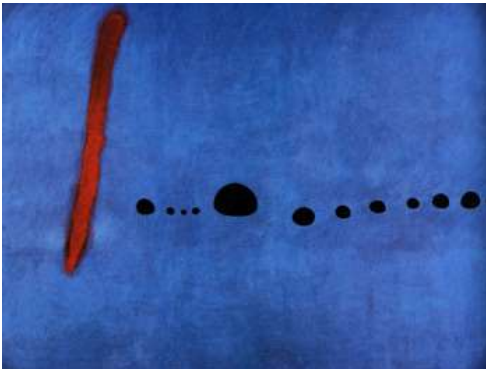
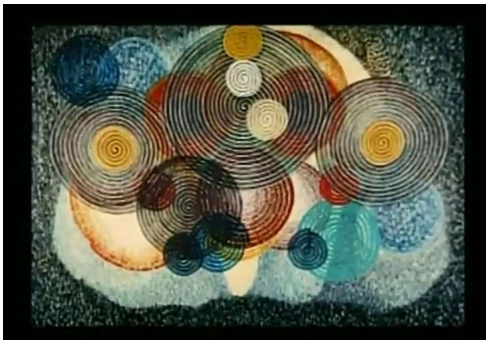
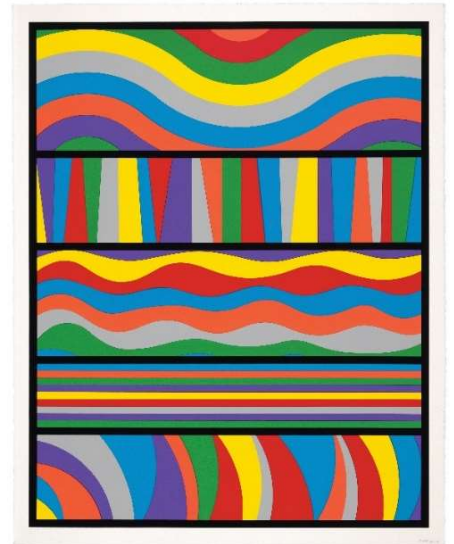
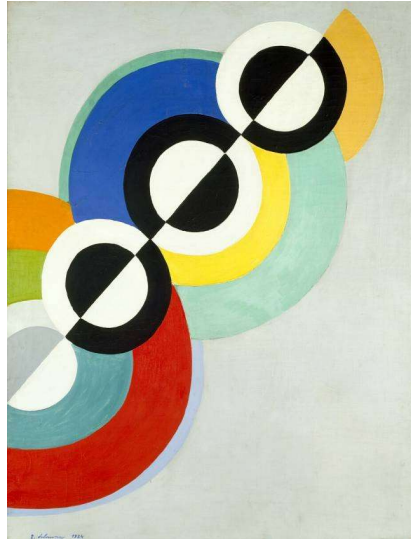
*Les propositions personnelles doivent être rigoureusement différentes des exemples donnés.*





## Références pour la création de la planche 4

*Les propositions personnelles réalisées doivent être rigoureusement différentes des références données.*





## Références des œuvres

1	2	3
4		
5	6	
7	8	

1. Vassily Kandinsky, *Composition VIII*, 1923, huile sur toile, 140x 201 cm.
2. Robert Delaunay, *Rythmes*, 1934, huile sur toile, 146 x 113 cm.
3. Sol LeWitt, *Lincoln center*, 1998, sérigraphie, 28 x 71 cm.
4. Oskar Fischinger, *Motion painting N°1*, 1947, film 35 mm, 12'.
5. Joan Miró, *Bleu II*, 1961, huile sur toile, 270 x 355 cm.
6. Paul Klee, *Rochers la nuit*, 1939, aquarelle et encre sur papier à lettres apprêté à la craie et à la colle, 20,9 x 29,9 cm.
7. Gerard Richter, *4900 Farben*, 2007, laque sur alu dibond, 680 x 680 cm.
8. Norman McLaren, *Boogie-Doodle*, 1941, film d'animation, 3'.



## CONCOURS D'ENTRÉE 2026 / FILIÈRES CFC TRAVAIL À DOMICILE **PHASE 1A**

### CRITÈRES D'ÉVALUATIONS **phase 1A**

<b>Planche 1. MOODBOARD</b>	<b>10 pts</b>
Choix d'images original et varié	3
Choix d'images reflétant une vision personnelle et créative du thème	3
Mise en page créant une cohérence visuelle	3
Qualité des découpes et des collages, soin de l'exécution	1
<b>Planche 2. PHOTOGRAPHIES</b>	<b>10 pts</b>
Photographies personnelles démontrant une vision originale du thème	3
Intérêt des cadrages et des compositions	2
Intérêt des couleurs ou contrastes, lumières, etc.	2
Mise en page créant une cohérence visuelle	2
Qualité des collages, soin de l'exécution	1
<b>Planche 3. DESSIN D'OBSERVATION EN NOIR ET BLANC</b>	<b>10 pts</b>
Respect de la composition de la page avec 4 parties de qualité égale	1
Variation de rythme entre les 4 compositions	4
Restitution de l'observation réaliste des fruits et légumes	2
Qualité de la mise en ombre et lumière, qualité et variation des gris	2
Propreté et finitions	1
<b>Planche 4. DESSIN EN COULEURS</b>	<b>10 pts</b>
Créativité, originalité de la proposition	2
Pertinence de l'interprétation du thème	2
Richesse et variété des rythmes et des couleurs	3
Qualité du dessin, soin de l'exécution	3

**NUMÉRO, NOM, PRÉNOM, DATE DE NAISSANCE, MÉTIER CHOISI** doivent figurer au dos de chaque planche en haut à gauche, le nom de famille devant être souligné.



## **CONCOURS D'ENTRÉE 2026 / BIJOUTERIE** **TRAVAIL À DOMICILE PHASE 1B**

### **CONTENU DU DOSSIER phase 1B**

**Thème : LE RYTHME**

#### **MATÉRIEL :**

- Carton gris de 1 à 2 mm d'épaisseur
- Ficelle ou cordelette
- Crayons de couleur, feutres ou peinture
- Une seule boîte à chaussure standard utilisée comme contenant pour la livraison au CFPArts (obligatoire ; pas d'autre contenant possible)

#### **OUTILS À UTILISER :**

- Tapis de coupe
- Colle blanche à bois ou carton
- Cutter et ciseaux
- Crayon gris
- Crayons de couleur / feutres / peinture

#### **EXPLICATION DU TRAVAIL :**

**Création et réalisation d'un instrument de musique à corde, réel ou imaginaire et inspiré par les instruments de toutes les cultures.**

#### **TRAVAUX A RENDRE :**

##### **Travail 5**

- 2 à 3 planches créatives format A4 regroupant l'ensemble de vos recherches de formes ayant conduit au design de votre maquette d'instrument.

**Technique :** crayon gris

##### **Travail 6**

- 1 maquette en carton gris épais et, si besoin, ficelle pour les cordes.  
Votre réalisation doit être placée dans la boîte à chaussure, sans dépasser, couvercle fermé.  
*Vous veillerez particulièrement au soin apporté à votre réalisation et à l'ingéniosité des assemblages des divers éléments constitutifs.*

**Technique :** carton gris de 1 à 2 mm d'épaisseur, emboitage et/ou collage

##### **Travail 7**

- 1 planche de dessin créatif format A4 sur papier à dessin de votre maquette en la représentant en situation lors d'un concert.
- **Technique :** libre (gouache, aquarelle, crayons de couleur, feutres, techniques mixtes, etc.)



## CRITÈRES D'ÉVALUATIONS **phase 1B**

### PLANCHES ET MAQUETTE 60 pts

#### Travail 5 : 15 pts

Respect des directives/réponse au thème	2
Créativité et originalité	5
Qualité du dessin	8

#### Travail 6 : 30 pts

Respect des directives/réponse au thème	2
Originalité et créativité de la maquette	14
Propreté, soin des assemblages et de l'exécution	14

#### Travail 7 : 15 pts

Respect des directives/réponse au thème	2
Créativité et originalité	5
Qualité du dessin créatif en couleur	8

**NUMERO, NOM, PRÉNOM, DATE DE NAISSANCE, BIJOUTERIE** doivent figurer au dos de chaque planche en haut à gauche, ainsi que sous la maquette.

La maquette sera livrée au CFP Arts **obligatoirement dans une boîte à chaussure** avec **NOM, PRÉNOM, DATE DE NAISSANCE, BIJOUTERIE** sur le côté du carton.